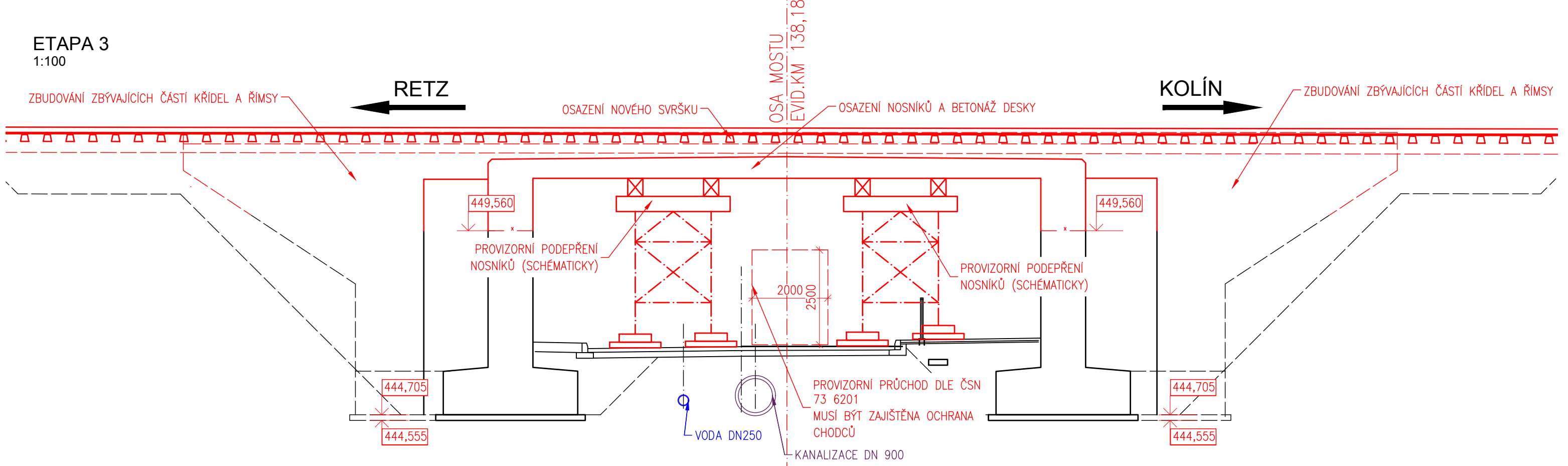
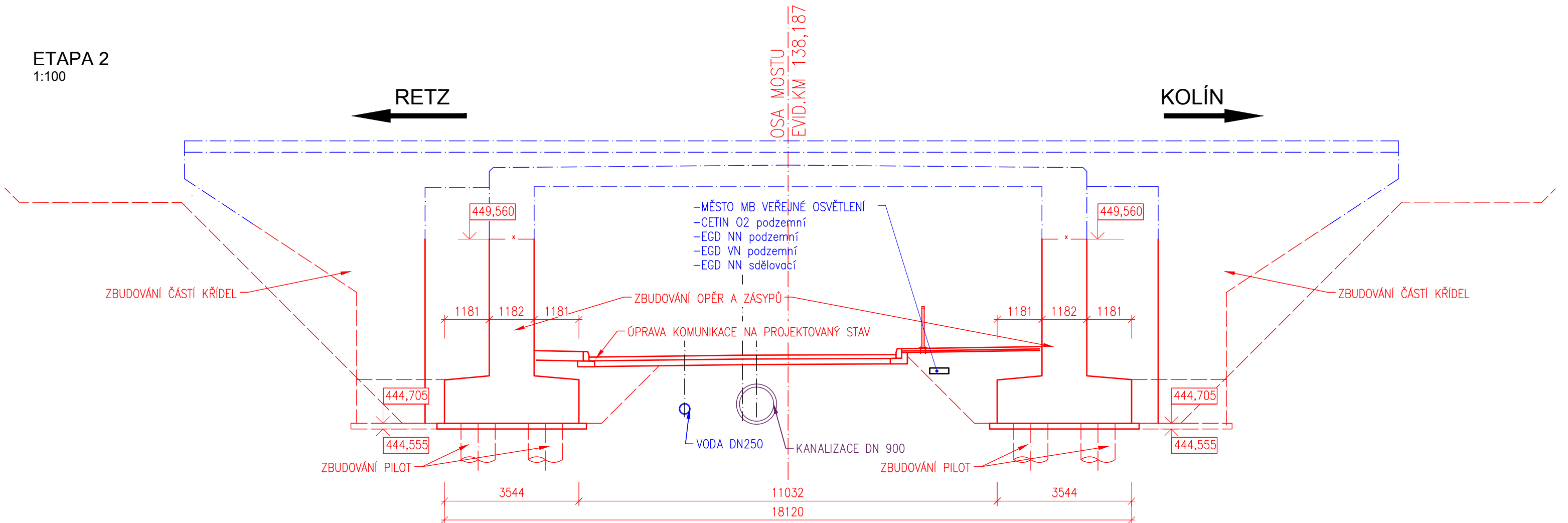
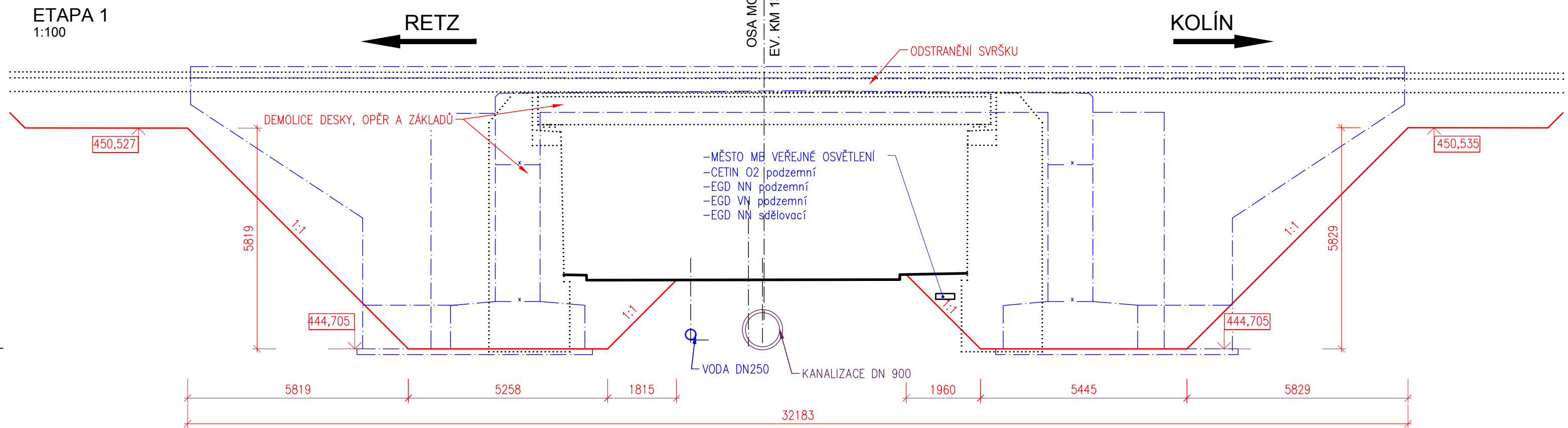


M1:100



- SNESENÍ SVRŠKU - 1 týden
- DEMOLICE DESKY - 1 týden
- ODKOPÁNÍ OPĚR A KŘÍDEL - 1 týden
- DEMOLICE OPĚR, KŘÍDEL A ZÁKLADŮ - 1 týden

- ZBUDOVÁNÍ PILOT	- 2 týdny
- ZBUDOVÁNÍ ZÁKLADŮ, OPĚR A KŘÍDEL	- 3 týdny
- PROVEDENÍ IZOLACÍ, ODVODNĚNÍ A ZÁSYPŮ	- 1 týden
- ÚPRAVA KOMUNIKACE POD MOSTEM	- 2 týdny - může probíhat souběžně

- OSAZENÍ NOSNÍKŮ, VYVÁZÁNÍ VÝZTUŽE A BETONÁŽ DESKY	- 3 týdny
- BETONÁŽ ZBÝVAJÍCÍCH ČÁSTÍ KŘIDEL A ŘÍMS	- 2 týden
- PROVEDENÍ ISOLACÍ A DOKONČENÍ ZÁSPŮ	- 2 týdny
- OSAZENÍ NOVÉHO SVRŠKU	- 1 týden
- REALIZACE ZÁBRADLÍ	- 1 týden - může probíhat souběžně
- ZBUDOVÁNÍ OPĚRÝCH ŽÍDEK A SVAHOVÝCH KUŽELŮ	- 1 týden - může probíhat souběžně

 <div>EVROPSKÁ UNIE Evropské strukturální a investiční fondy Operační program Doprava</div>		<div>Ministerstvo dopravy Státní fond dopravní infrastruktury</div> 	
Jiná ověření:		Paré:	
Orientační schéma:		Razítko oprávněné osoby:	
		Podpis: _____ Datum: _____	
Revize:	Datum:	Popis:	Kontroloval:
V00	-	Dokumentace po připomínkách	Ing. Štěpán Kameš
Stavebník/Investor:		<b>Správa železnic, státní organizace</b>	
Adresa:		<b>Dlážděná 1003/7, 110 00 Praha 1</b>	<b>SPRÁVA ŽELEZNIC</b>
Zástupce investora:		Stavební správa východ	
Adresa:		Nerudova 773/1, 779 00 Olomouc	
Zhotovitel díla:		DMC Havlíčkův Brod s.r.o.	
Adresa:		Průmyslová 941, 580 01 Havlíčkův Brod	
Kontakt:		T: +420 724 155 348 E: kverek@dmchb.cz	
Zhotovitel části/objektu:		SUDOP BRNO, spol. s r.o.	
Adresa:		Kounicova 688/26, 611 36 Brno	
Kontakt:		T: +420 972625804 E: sudop@sudop-brno.cz	
Hlavní projektant (HIP):		Radek Kverek Dis.	Specialista: Ing. Štěpán Kameš
Název stavby/akce:	<b>Rekonstrukce mostu v km 138,187 TÚ 1201 na trati Znojmo - Okříšky</b>		Označení investora: S622000247
			Zakázka: 21072-01-0223
Název části:	Mosty, propustky a zdi		Označení části: D.2.1.04
Název objektu/díleč části:	<b>Most v km 138,187</b>		Označení objektu/komplexu: <b>SO 11-20-01</b>
Název přílohy:	Postup výstavby		Číslo přílohy (typ/pořadí): 2.601
Název díleč části přílohy:			
Odpovědný projektant:	Zpracovatel přílohy:	Měřítko: 1:100	Stupeň dokumentace:
Ing. Štěpán Kameš	Ing. Aleš Tichý	Formáty: 6 A4	<b>DUSP + PDPS</b>
Kraj:	Katastrální území:	TUDU:	Smluvní datum zpracování:
Vysočina	Moravské Budějovice	1201	<b>31.03.2024</b>
Označení investora:	Stupeň dokumentace:	Část:	Objekt:
S 6 2 2 0 0 0 2 4 7	-	0 2 1 0 1 0 4	- 5 0 1 1 2 0 0 1 - X X
			Příloha: - 2 - 6 0 1 - V 0 0 4